

# Praktikum bei der KPA Zahntechnik GmbH

## Tätigkeit

- Herstellung individueller Zahn-ersätze ( Prothesen, Schienen etc.) im Auftrag von Praxen oder ähnlichem, in größtenteils Handarbeit
- Berufsbezeichnung Zahntechniker ( Ausbildungsberuf)



# Aufbau des Dentallabors

- Aufteilung in 5 Bereiche in einem Stockwerk

1. Gipsmodellierung (Herstellung von Gipsmodellen anhand von eingeschickten Abdrücken)
2. Kunststoffabteilung (Modellierung von Schienen, Herstellung vom Kunststoffteil der Prothesen)
3. Gold- und Keramikabteilung (Herstellung von Ersatzzähnen)
4. Praxis (zum Einsetzen der Zahnersätze)
5. Raum mit 3D-Druckern (zum Drucken der am Computer modellierten Schienen)

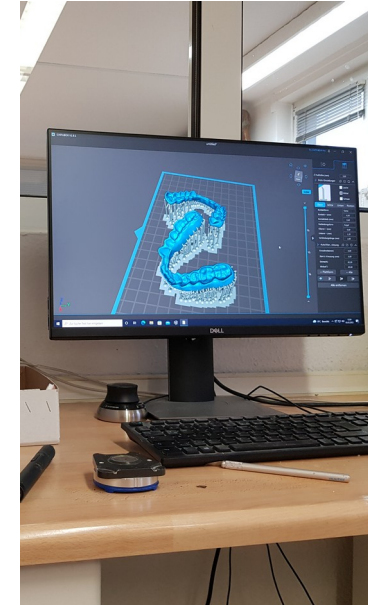
- virtueller 360° Rundgang zum betrachten von Bereich 1-3 :  
<https://kpa-zahntechnik.de/360-ansicht/>



3D-Drucker



Kunststoffabteilung



Modellierung von Schienen

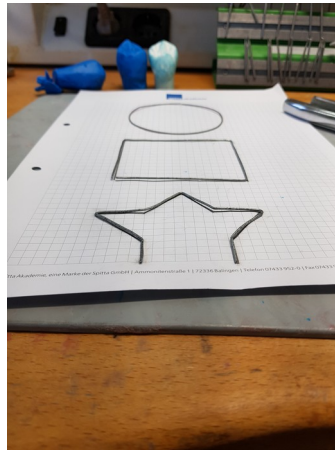
# Bewertung und Aufgaben



- modellieren von Wachs nach Zahnvorlage



- vervollständigen von Zähnen mit Wachs nach Vorlage



- Zurechtbiegen von Drähten mit speziellen Zangen

Pro

- offene Atmosphäre
- sehr lehrreich
- bringt eine sehr gute Idee des Berufes rüber

Contra

- keine Arbeit an realen Beispielen
- relativ auf sich alleine gestellt